



was
wäre
wenn

was
wäre

was
wäre
wann

Wendeschleife Drewitz / Entdeckerheft

Ich reise zur Wendeschleife ...

Herzlich willkommen im Entdeckerheft.

Hier stellen wir Ihnen drei Ideen zur Gestaltung der Wendeschleife vor und loten zusammen mit Ihnen die Zukunft aus.

Was brauchen wir?

Ihre Neugierde!

Wie können Sie mitwirken?

Mit einer Entscheidung, einem Kreuz und jeder Menge Anregungen.

Auf geht's!

Mit einem Stift oder digital.

Wir wünschen allen viel Spaß und freuen uns über zahlreiche Stimmen.

Wie findet meine Stimme Gehör?

Bitte senden Sie das ausgefüllte Dokument an:

stadtkontor@stadtkontor.de

Oder reichen Sie das Entdeckerheft bei den bekannten Ansprechpartner*innen im Klimagarten Wendeschleife ein.

Entwürfe Varianten

**Schau herum!
Harte Kante – Weicher Kern!
Hoch und Tief!**

3 x Wendeschleife neu gedacht.

Die Entwürfe bauen auf der Idee einer gemeinsamen und nachhaltigen Gestaltung der Wendeschleife auf. Der Ort wird gestärkt, Platz für diverse Nutzer*innen geschaffen und neue Impulse gesetzt.

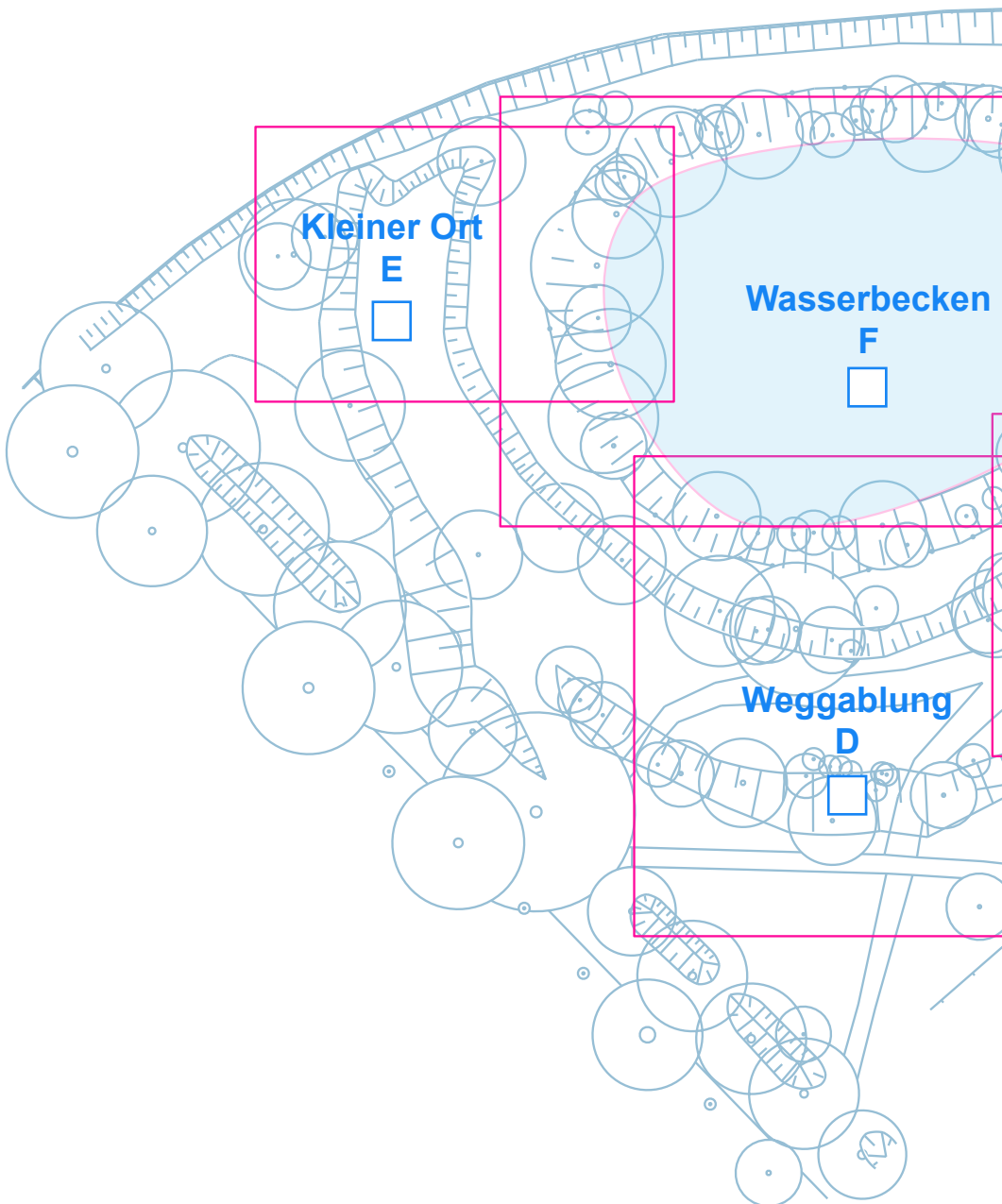
Der Klimagarten erhält eine größere Bedeutung, kleine Plätze und Ausblicke am Wegesrand werden angeboten und die Verbindungen zum Spielplatz und Priesterweg betont.

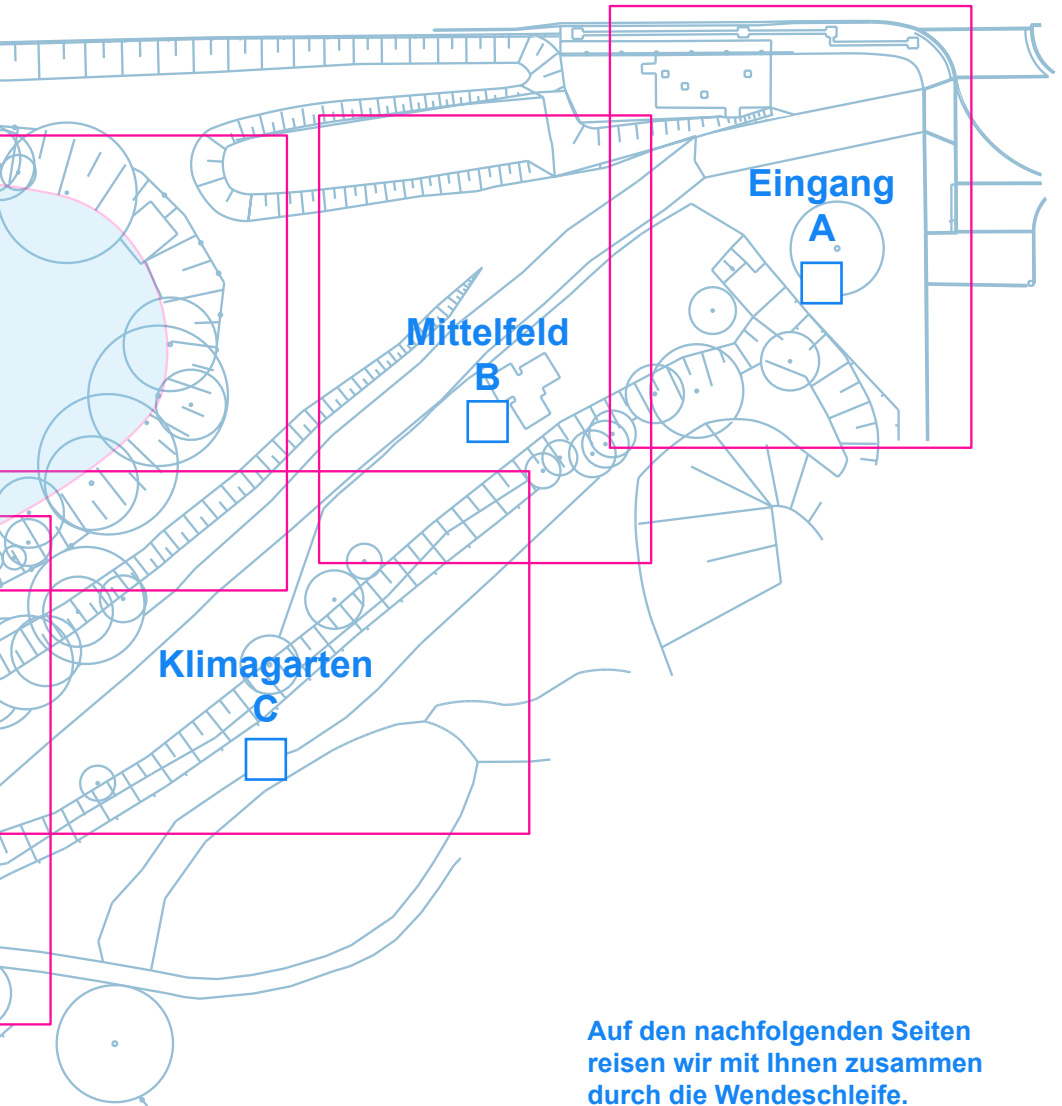
Auf den kommenden Seiten nehmen wir Sie mit.

Auf diesem „Spaziergang auf Papier“ können Sie entscheiden:
**welche Orte Sie sich wünschen,
wo Sie spazieren wollen,
oder ob Sie sich einfach im Grünen erholen wollen.**

Kommen Sie mit!

Ich reise zur Wendeschleife!





Auf den nachfolgenden Seiten
reisen wir mit Ihnen zusammen
durch die Wendeschleife.

Entscheiden Sie an den jeweiligen
Stationen, wie diese Orte in der
Zukunft aussehen sollen.

Markieren Sie ihren Lieblingsort!

Wie komme ich an?

Wer reist mit?

Vorname / Alter _____

A Eingang / Kreuzen Sie Ihre Favoriten an und kommentieren Sie.



Stadtplatz

„Ein kleiner Platz, umrandet mit Bäumen, bildet den Auftakt - ein Ort für kleine Feste und Treffpunkt für Spaziergänge.“



Obsthain

„Ein Obsthain, mal blühend, mal Früchte tragend, bildet den Eingang. Ein geschwungener Pfad weist den Weg hindurch.“



Allee

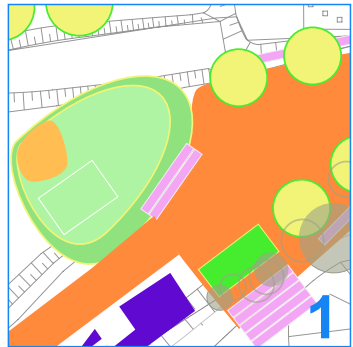
„Ein städtischer Platz mit Baumreihen bildet den Auftakt. Vom Platz aus führt ein kleiner Weg direkt zum Spielplatz.“

Im Mittelfeld

B Mittelfeld / Kreuzen Sie Ihre Favoriten an und kommentieren Sie.

Hügel

„Vom Hügel aus blickt man auf das Wasser. Zwei Sitzstufen laden ein zum Ausruhen. Eine große Stufentreppe führt zum Spielplatz hinunter.“



Rampe

„Zwischen einer begrünten Rampe und dem Klimagarten verläuft der gerade Weg. Den Anfang bildet der Bauwagen auf einer kleinen Platzfläche.“



Ebene

„Vier Stufen führen zur großen Wiese. Durch das hohe Gras gelangt man zum Wasser. Die Stufen bilden eine kleine Tribüne gegenüber vom Bauwagen.“



Wo ist der Garten?

C Klimagarten / Kreuzen Sie Ihre Favoriten an und kommentieren Sie.



Promenade

„Die Beete des Gartens reihen sich entlang des Weges. Hinter einem einfachen Sichtschutz finden die Gärtner*innen ein wenig Privatheit.“



Steg

„Ein Steg bewegt sich durch den Garten und rahmt die Hochbeete. Eine offene Platzfläche lädt zum Lernen und Erholen ein.“



Pfad

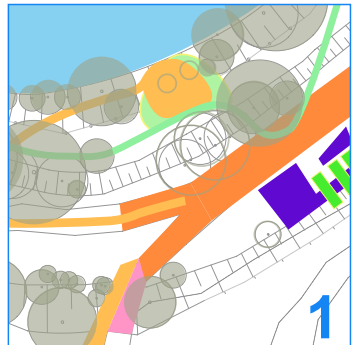
„Eine Obstbaumgruppe und Beete liegen am Weg. Im weiteren Verlauf folgen Bänke und Pergolen, die Beete ein wenig abschirmen.“

Weggablungen!

D Weggablung / Kreuzen Sie Ihre Favoriten an und kommentieren Sie.

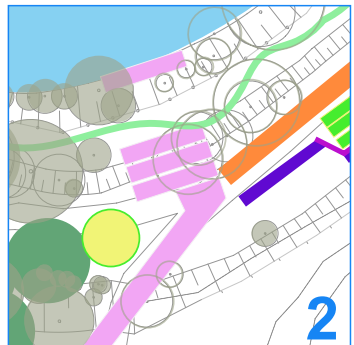
Oben und Unten

„Von der Weggablung aus hat man einen schönen Ausblick auf das Wasser. Sitze und Beete begleiten die unterschiedlichen Wege und die Treppe zum Spielplatz.“



Stufen und Stege

„Vorbei an Sitzstufen und Stegen wird man zum Spielplatz geleitet. Der Weg führt durch blühende Wiesen und Bäume.“



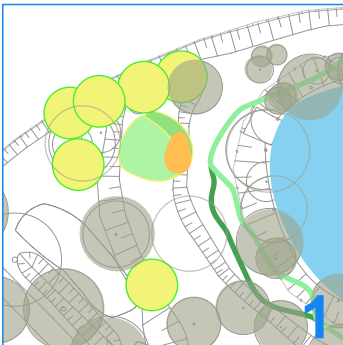
Blühinsel

„Ein geschwungener Weg rahmt ein Biotop mit blühenden Pflanzen. Von hier aus kann man in die unterschiedlichen Richtungen gehen.“



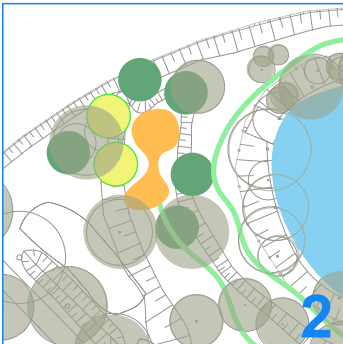
Kleine Orte, Ruhepunkte!

E Kleiner Ort / Kreuzen Sie Ihre Favoriten an und kommentieren Sie.



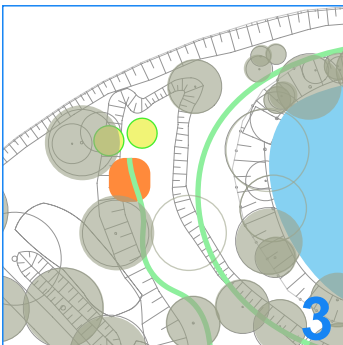
Ausguck

„Der obere Weg endet auf einer Lichtung mit umlaufender Sitzbank und freier Sicht auf das Wasser. Obstbäume schützen den Raum zur Straße hin.“



Ruheinsel

„Am Ende des Weges erreicht man eine Ruheinsel. Die Fläche wird von (Obst-) Bäumen umschlossen. Eine Öffnung gibt den Blick auf das Wasser frei.“



Unterschlupf

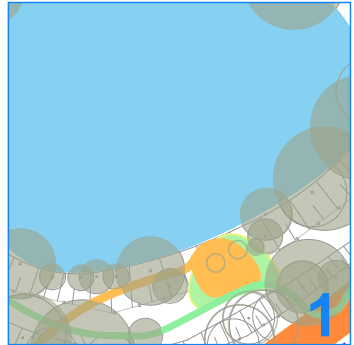
„Über einen geschwungenen Pfad erreicht man einen kleinen Unterschlupf. Die kleine Architektur bietet Schutz vor Regen und lädt zum Verweilen ein.“

Auf zum Wasser!

F Wasserbecken / Kreuzen Sie Ihre Favoriten an und kommentieren Sie.

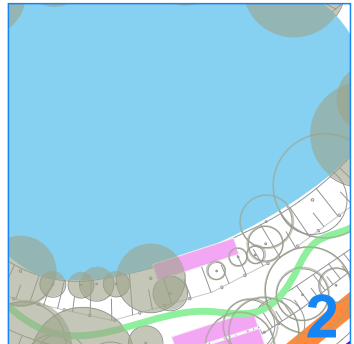
Strand

„Entlang der Wege liegt eine kleine Fläche mit Sitzplätzen. Von hier aus eröffnet sich ein schöner Blick auf das Wasser.“



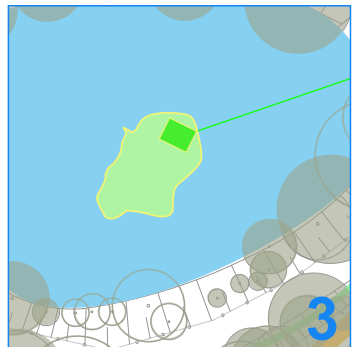
Steg

„Stege bilden den Übergang: oben mit Aussicht und unten ganz nah am Wasser!“



Insel

„Der schwimmende Gärtner ist eine kleine Insel (Bildungsort). Hier kann man zu den Themen Wasser & Garten experimentieren.“



Wendeschleife Drewitz

PRÄSENTATION
ENTWURF
01/04/2022



>>> <https://www.zplus.eu/wendeschleife/>

Überraschend
vielfältig
& klimagerecht

Alle Gartenstadtbewohner*innen
sind herzlich eingeladen!

**Öffentliche Vorstellung und Diskussion
des Entwurfes** für die „Wendeschleife“
am **1. April 2022, von 13.00 – 15.00 Uhr.**
Die Dialogveranstaltung findet
im **Klimagarten Wendeschleife** im Rahmen
des jährlichen Drewitzer Frühjahrspulzes statt.

Das **Beteiligungsverfahren**
„**Was wäre, wenn...?**“ mit verschiedenen
Szenarien und Positionen läuft noch
bis zum 16. März 2022. Diskutieren Sie mit!

Fragen & Anregungen zum Planungsprozess?
Stadtkontor (Tel.: 0331 743 57-31 / stadtkontor@stadtkontor.de)
und die Ansprechpartner*innen im Klimagarten Wendeschleife

Informationen zu allen geplanten Veranstaltungen:
<http://gartenstadt-drewitz.blogspot.com> <http://wendeschleife-drewitz.de>



Bundesministerium
für Wohnen,
Stadtentwicklung
und Bauwesen



STÄDTBAU-
FÖRDERUNG
von Bund, Ländern und
Gemeinden



LAND
BRANDENBURG
Ministerium für Infrastruktur
und Landesplanung



Landeshauptstadt
Potsdam